

**Spółdzielnia Mieszkaniowa  
Lokatorsko - Własnościowa "ŻUŁAWY"**

:-mail: [biuro@smzulawy.pl](mailto:biuro@smzulawy.pl); [www.smzulawy.pl](http://www.smzulawy.pl)

## **U C H W A Ł A nr 2/2018**

**Rady Nadzorczej Spółdzielni Mieszkaniowej  
Lokatorsko-Własnościowej „Żuławy” w Cedrach Wielkich z dnia 19.02.2018r.**

w sprawie: zmiany struktury organizacyjnej Spółdzielni Żuławy

Działając w oparciu o §41 Statutu Spółdzielni, Rada Nadzorcza podjęła uchwałę następującej treści:

### §1

1. Zatwierdza się strukturę organizacyjną Spółdzielni. (zał. 1)

### §2

uzasadnienie: zmiany spowodowane koniecznością dostosowania do bieżącej sytuacji Spółdzielni

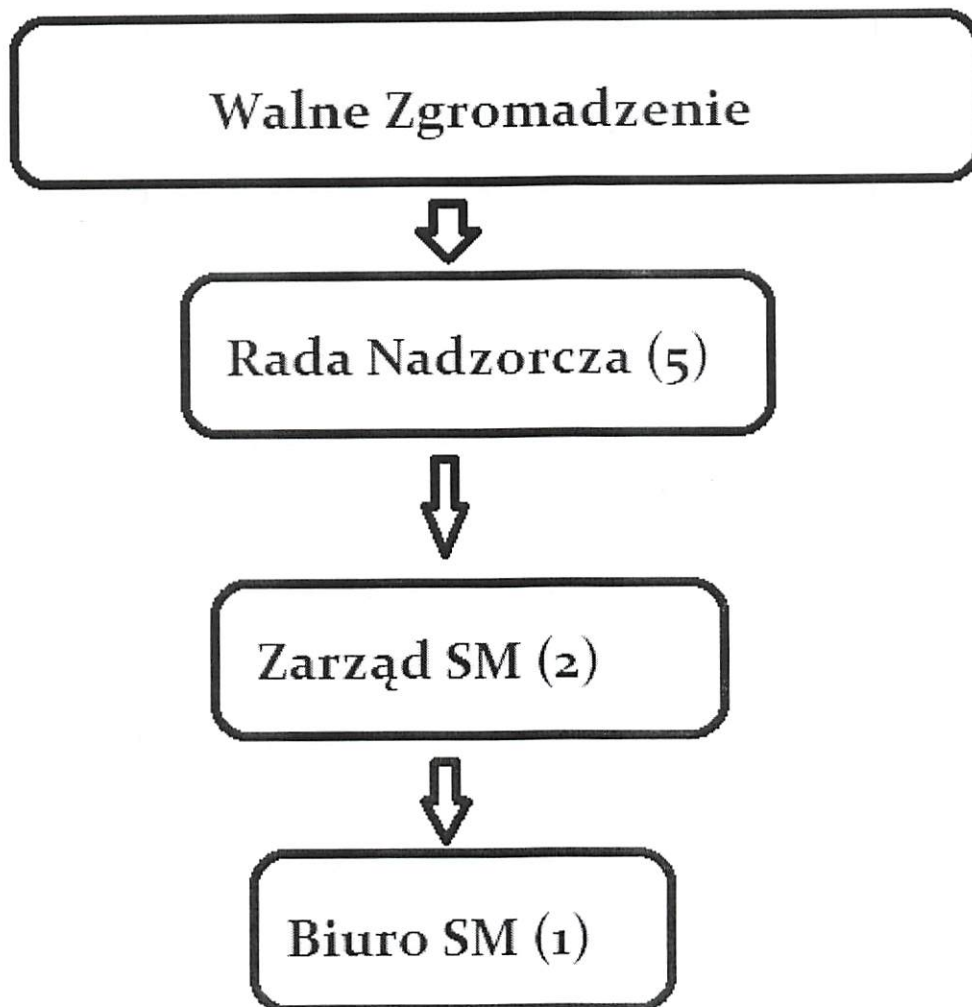
### §3

Uchwała wchodzi w życie z dniem podpisania.

Za uchwałą głosowało:

Cedry Wielkie 19.02.2018r.

- 1)
- 2)
- 3)
- 4)
- 5)



Struktura organizacyjna S.M.L.W. "Żuławy"